



# Συντήρηση και Αποκατάσταση Ιστορικών Κατασκευών και Μνημείων

*Σχολή Αρχιτεκτονικής, Καλών και Εφαρμοσμένων Τεχνών - Τμήμα Αρχιτεκτονικής*  
*Σχολή Μηχανικής και Εφαρμοσμένων Επιστημών - Τμήμα Πολιτικών Μηχανικών*

**Διευθυντές Προγράμματος**

*Καθηγητής Παναγιώτης Τουλιάτος, Πρόεδρος Τμήματος Αρχιτεκτονικής*  
*Επ. Καθηγητής Χρήστος Αναστασίου, Πρόεδρος Τμήματος Πολιτικών Μηχανικών*

**Συντονιστές Προγράμματος**

*A' Κατεύθυνση: Καθηγητής Παναγιώτης Τουλιάτος*  
*B' Κατεύθυνση: Καθηγητής Μίλων Δημοσθένους*



Κατηγορίες Μαθημάτων	ECTS
Κοινά μαθήματα και των δύο κατευθύνσεων	30
Μαθήματα Κατεύθυνσης	30
Ερευνητική Εργασία / Μεταπτυχιακή Διατριβή	30
<b>ΣΥΝΟΛΟ</b>	<b>90</b>

**ΠΡΩΤΟ ΕΞΑΜΗΝΟ****Κοινά μαθήματα και των δυο κατευθύνσεων**

Υποχρεωτικά Μαθήματα	ΩΡΕΣ	ECTS
MACOM01 Θεωρία των Αποκαταστάσεων	2	5
MACOM02 Κατασκευαστική Ανάλυση (ιστορία, τυπολογία, παθολογία, τρωτότητα) Ιστορικών Δομικών Συστημάτων I	4	10
MACOM03 Μέθοδοι Τεκμηρίωσης Υφιστάμενης Κατάστασης και Παθολογίας	2	5
MACOM04 Μέθοδοι και Τεχνικές Επεμβάσεων Αποκατάστασης I	4	10

**ΔΕΥΤΕΡΟ ΕΞΑΜΗΝΟ****Κατεύθυνση Αρχιτεκτονικής**

Υποχρεωτικά Μαθήματα	ΩΡΕΣ	ECTS
MACOM05 Κατασκευαστική Ανάλυση (ιστορία, τυπολογία, παθολογία, τρωτότητα) Ιστορικών Δομικών Συστημάτων II	4	10
MACOM06 Μέθοδοι και Τεχνικές Επεμβάσεων Αποκατάστασης II	4	10
MACOM07 Επεμβάσεις Αποκατάστασης σε Οικιστικά Σύνολα	2	5

Μαθήματα Επιλογής	ΩΡΕΣ	ECTS
MACOM08 Διαχείριση και Ανάδειξη Αρχαιολογικών Χώρων	2	5
MACOM09 Προστασία και Επανάχρηση Κτιρίων Βιομηχανικής Κληρονομιάς	2	5

**Κατεύθυνση Πολιτικών Μηχανικών**

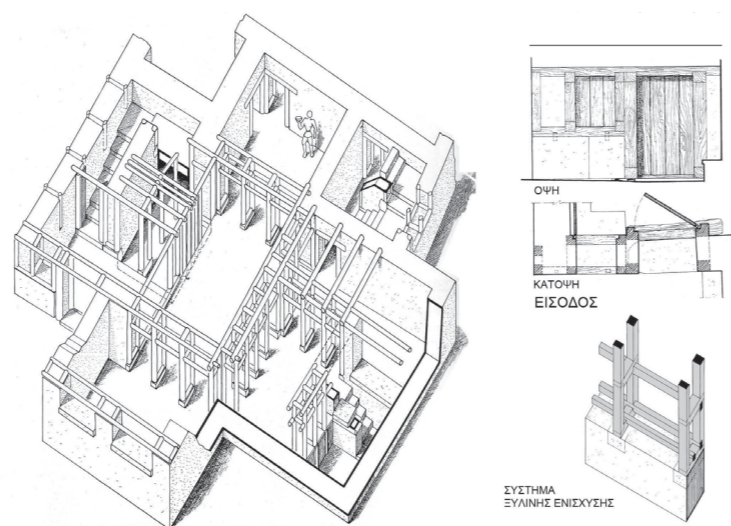
Υποχρεωτικά Μαθήματα	ΩΡΕΣ	ECTS
MACOM10 Μηχανική Τοιχοποιίας και Τεχνολογία Υλικών	4	10
MACOM11 Στατική και Αντσεισμική Ανάλυση Ιστορικών Δομικών Συστημάτων	4	10
MACOM12 Θεμελιώσεις Ιστορικών Κτιρίων	2	5
MACOM13 Εξειδικευμένα Θέματα Συντήρησης και Αποκαταστάσεων	2	5

**ΤΡΙΤΟ ΕΞΑΜΗΝΟ****Κοινά μαθήματα και των δυο κατευθύνσεων**

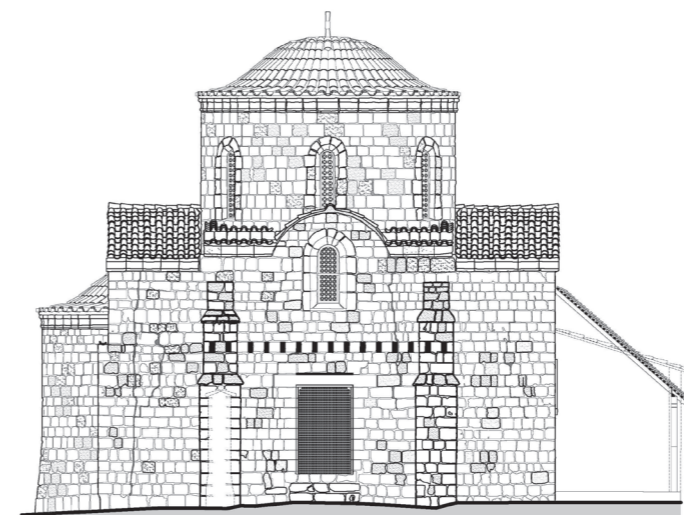
Υποχρεωτικά Μαθήματα	ΩΡΕΣ	ECTS
MACOM14 Ερευνητική Εργασία	4	10
MACOM15 Μεταπτυχιακή Διατριβή	8	20

**ΕΠΙΚΟΙΝΩΝΙΑ**

*Καθηγητής Παναγιώτης Τουλιάτος, art.tp@frederick.ac.cy | Καθηγητής Μίλων Δημοσθένους, eng.dm@frederick.ac.cy*  
*Επ. Καθηγητής Μάριος Πελεκάνος, art.pem@frederick.ac.cy | Τηλέφωνο : 22394394, ext 45100*



Προϊστορικός οικισμός στο Ακρωτήρι, Θήρας (Κ. Παλυβού)



Βόρεια όψη του Καθολικού της Ιεράς Μονής Αγίου Νικολάου Ορούνης (Σπουδαστική εργασία Πανεπιστημίου Frederick)



Τρισδιάστατη κατασκευαστική απεικόνιση ξυλόστεγου ναού Παναγίας Χρυσοκουρδάλωτισσας (Σπουδαστική εργασία Πανεπιστημίου Frederick)

**ΣΤΟΧΟΣ**

Το Πανεπιστήμιο Frederick, αναγνωρίζοντας την επιτακτική ανάγκη εξειδίκευσης επιστημόνων που θα αναλάβουν υπεύθυνα και μεθοδικά τη διατήρηση, προστασία και ανάδειξη του μοναδικού μνημειακού πλούτου της Κύπρου, προσφέρει Μεταπτυχιακό Πρόγραμμα Σπουδών που έχει ως στόχο την εκπαίδευση επιστημόνων διάφορων ειδικοτήτων στον τομέα αυτό.

Στόχος του προγράμματος είναι η άρτια κατάρτιση των σπουδαστών, τόσο στο θεωρητικό σκέλος της δεοντολογίας και της μεθοδολογίας που διέπει την προστασία των μνημείων και την αποκατάσταση ιστορικών κατασκευών, όσο και στο πρακτικό επίπεδο των υλικών και των τεχνολογιών που εφαρμόζονται σήμερα διεθνώς στις μελέτες αποκατάστασης.

**ΣΕ ΠΟΙΟΥΣ ΑΠΕΥΘΥΝΕΤΑΙ ΤΟ ΜΕΤΑΠΤΥΧΙΑΚΟ**

Το Πρόγραμμα απευθύνεται σε λειτουργούς του κρατικού και ευρύτερου δημόσιου τομέα, και επαγγελματίες Αρχιτέκτονες, Πολιτικούς Μηχανικούς, Τοπογράφους, Αρχαιολόγους και Ιστορικούς. Τα μαθήματα γίνονται απογευματινές ώρες ώστε να μπορούν να μετέχουν στο Πρόγραμμα οι εργαζόμενοι.

**ΙΚΑΝΟΤΗΤΕΣ ΚΑΙ ΔΕΞΙΟΤΗΤΕΣ ΠΟΥ ΘΑ ΑΠΟΚΤΗΘΟΥΝ**

Οι εκπαιδευόμενοι ειδικεύονται στα παρακάτω θέματα:

- Τη μεθοδολογία της ιστορικής τεκμηρίωσης της κατασκευής,
- Την αναζήτηση και αποδελτίωση ιστορικών πηγών,
- Τη χρονολόγηση του μνημείου,
- Την αναγνώριση μιας δομικής κατασκευής ως προς την ιστορική περίοδο, το δομικό τύπο, την τυπολογική και μορφολογική κατάταξη,
- Την κατασκευαστική ανάλυση, την καταγραφή παθολογίας και τρωτότητας,
- Την οπτική και ενόργανη αποτίμηση των τυπικών μορφών παθολογίας,
- Τη μηχανική της τοιχοποιίας,
- Την τεχνολογία των υλικών,
- Τη στατική και αντισεισμική ανάλυση κλπ.

Στόχος είναι, μέσα από την παραπάνω διαδικασία εμπέδωσης και αναγνώρισης του αντικειμένου, να αποκτήσει ο εκπαιδευόμενος τα κατάλληλα εφόδια που θα του επιτρέψουν να διατυπώσει συμβατές προτάσεις για την επισκευή, ενίσχυση, αποκατάσταση και τυχόν αλλαγή χρήσης μιας ιστορικής κατασκευής.

**ΔΥΝΑΤΟΤΗΤΕΣ ΕΠΑΓΓΕΛΜΑΤΙΚΗΣ ΑΠΑΣΧΟΛΗΣΗΣ**

Οι απόφοιτοι του Προγράμματος, με τη γνωσιολογική κατάρτιση και την εμπειρία που θα αποκτήσουν στο αντικείμενο των επεμβάσεων Συντήρησης και Αποκατάστασης Ιστορικών Κατασκευών και Μνημείων, θα μπορούν να εργαστούν τόσο στον ιδιωτικό τομέα, σε μελέτες εξειδικευμένων έργων, όσο και στο δημόσιο τομέα, στα τμήματα αρχαιοτήτων, πολεοδομίας και οικήσεως, δημοσίων έργων, τεχνικές υπηρεσίες υπουργείων, τεχνικά τμήματα επαρχιακών διοικήσεων και δήμων κλπ. της Κύπρου και του εξωτερικού. Θα μπορούν επίσης να συμμετέχουν σε ερευνητικά προγράμματα συναφών αντικειμένων.

**ΔΙΔΑΚΤΙΚΟ ΠΡΟΣΩΠΙΚΟ**

Τη διδασκαλία αναλαμβάνει επιτελείο Καθηγητών με μεγάλη εμπειρία και διεθνή αναγνώριση στον τομέα της αποκατάστασης και προστασίας της αρχιτεκτονικής κληρονομιάς, τόσο στο επίπεδο της έρευνας και της διδασκαλίας, όσο και στο επίπεδο της εφαρμογής. Οι διδάσκοντες είναι μέλη ΔΕΠ του Πανεπιστημίου Frederick, επισκέπτες καθηγητές και ειδικοί επιστήμονες της Κύπρου και του εξωτερικού, προσωπικότητες με πολυετή διδακτική και εφαρμοσμένη εμπειρία ανάλυσης, αποτίμησης και αποκατάστασης ιστορικών και μνημειακών κατασκευών.

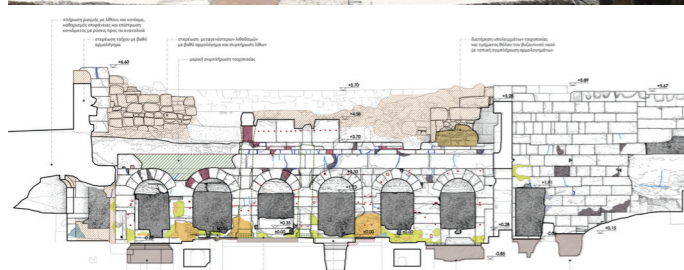
**ΔΟΜΗ ΤΟΥ ΠΡΟΓΡΑΜΜΑΤΟΣ**

Η πλήρης φοίτηση στο Πρόγραμμα διαρκεί τρία εξάμηνα. Το Πρόγραμμα έχει δύο Κατευθύνσεις, μία για Αρχιτέκτονες και μία για Πολιτικούς Μηχανικούς. Συνολικά, τα μαθήματα κάθε Κατεύθυνσης είναι οκτώ. Τα τέσσερα μαθήματα του πρώτου εξαμήνου είναι κοινά και για τις δύο Κατευθύνσεις, ενώ στο δεύτερο εξάμηνο εξειδικεύονται.

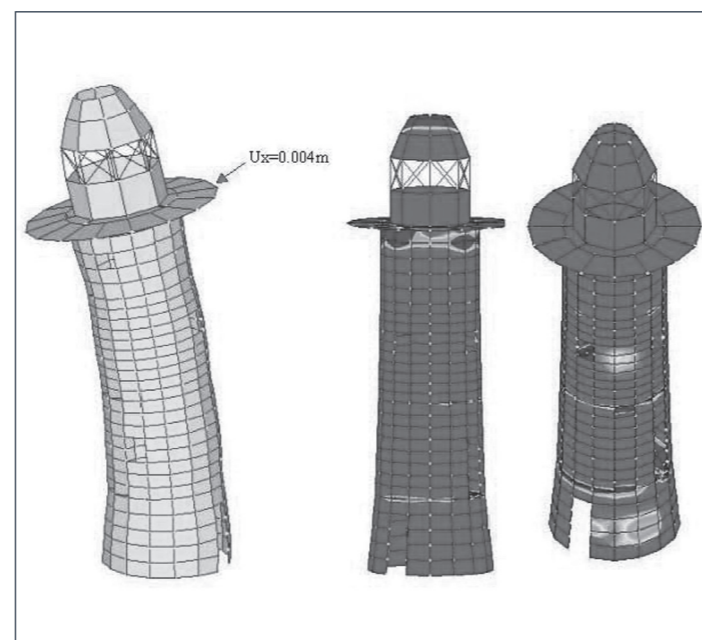
Στο πλαίσιο των μαθημάτων εκπονούνται ασκήσεις, μεταξύ άλλων, οι οποίες αφορούν στην αποτύπωση και τεκμηρίωση μιας ιστορικής κατασκευής ή ενός ιστορικού συνόλου και την κατασκευαστική ανάλυση και πρόταση επισκευής ιστορικών κατασκευών και μνημείων.

Το τρίτο εξάμηνο αφορά στην εκπόνηση της Ερευνητικής Εργασίας και της Μεταπτυχιακής Διατριβής. Στα πλαίσια του μεταπτυχιακού προγράμματος θα οργανώνονται διάφορες εκδηλώσεις (εκπαιδευτικές επισκέψεις, σεμινάρια κλπ), στα οποία οι μεταπτυχιακοί σπουδαστές μπορούν να συμμετέχουν προαιρετικά.

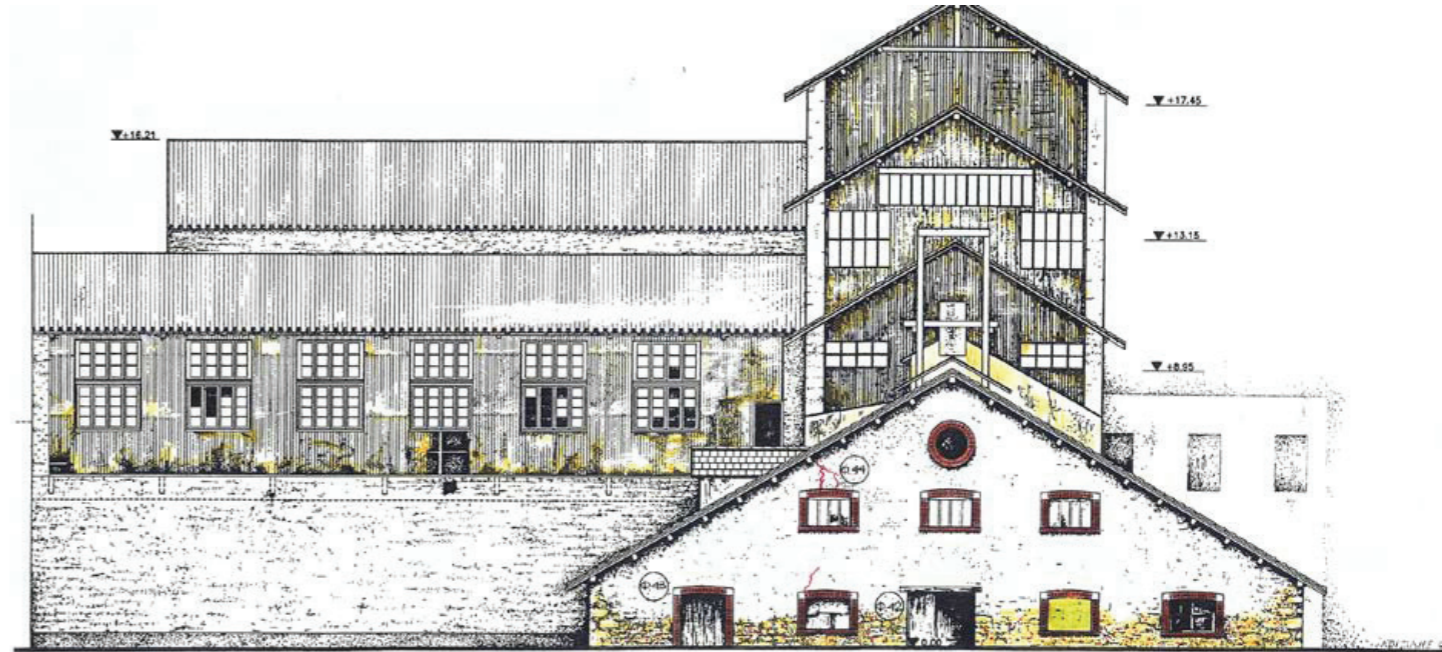
Η επιτυχής ολοκλήρωση των σπουδών οδηγεί στην απόκτηση Μεταπτυχιακού Διπλώματος Εξειδίκευσης επιπέδου Master στη Συντήρηση και Αποκατάσταση Ιστορικών Κατασκευών και Μνημείων. Δίνει επίσης τη δυνατότητα εκπόνησης Διδακτορικής Διατριβής σε όσους το επιθυμούν.



Αρχαία Κόρινθος: Μελέτη αποκατάστασης Κρήνης Πειρήνης (Κ. Παλυβού)



Μελέτη σεισμικής συμπεριφοράς φάρου Πάφου (Πρόγραμμα Culture 2000, EC-Pharos)



Αποτύπωση βιομηχανικού μνημείου "Επίπλευσης" στο Λαύριο, Ελλάδα (Π.Τουλιάτος)